

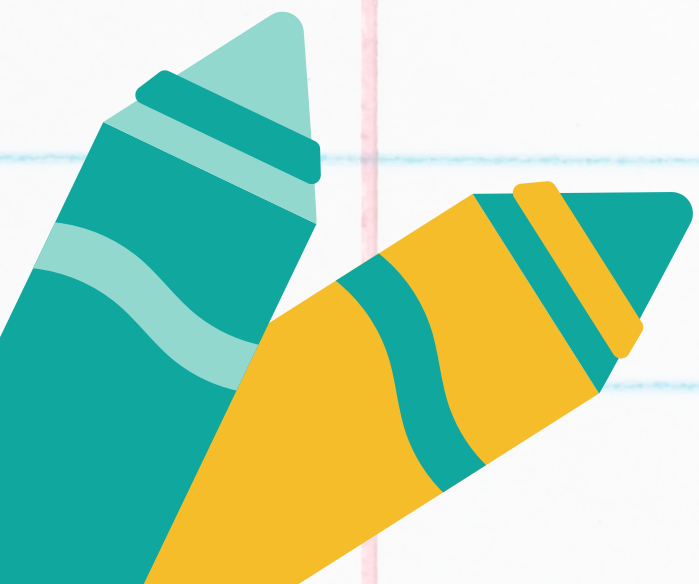


# TEACHERS SUPPORT TEACHERS

The development of this learning material in **Teachers Support Teachers** program is a collaboration between Quran and Islamic teachers with Alif Iqra to demonstrate the quality and creativity of teachers in creating learning materials.

**Teachers Support Teachers** is a learning material sharing program which can be accessed on the Alif Iqra website for all Quran and Islamic teachers. All materials created have gone through mentoring and selecting by the Alif Iqra academic team.

Alif Iqra is a Quran learning platform which provides certified Quran teachers for children to adults in 17 cities throughout Indonesia.



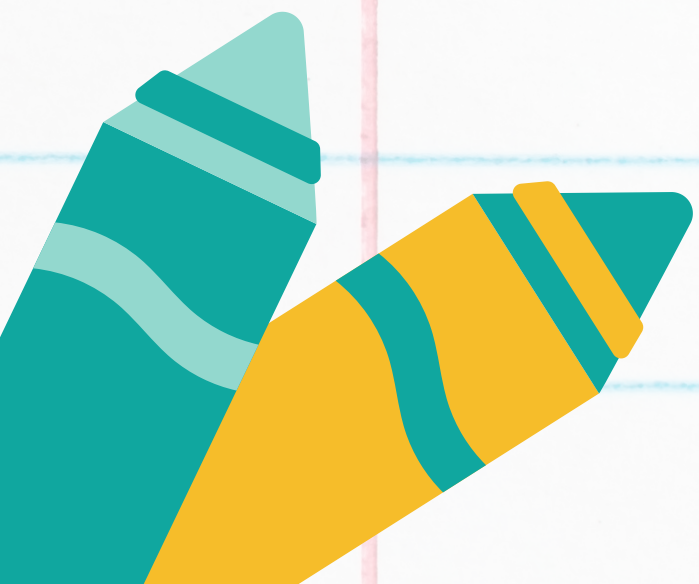


# TEACHERS SUPPORT TEACHERS

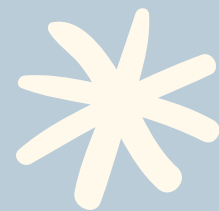
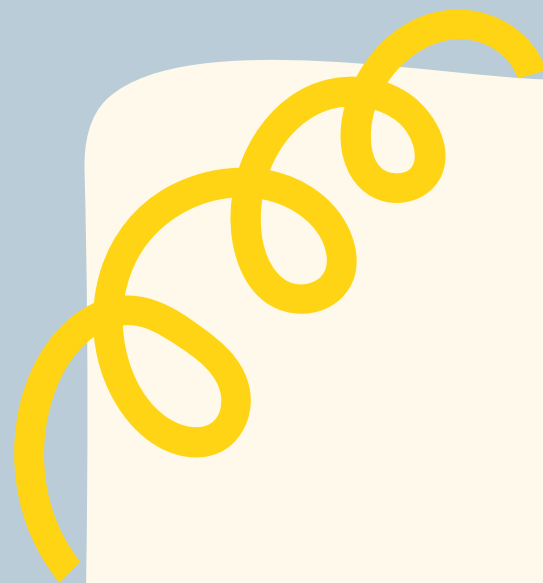
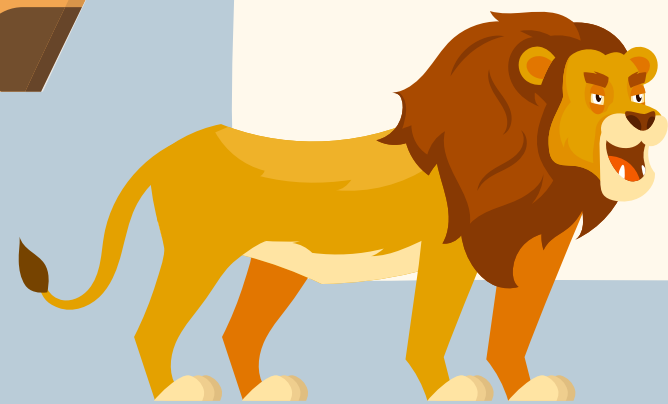
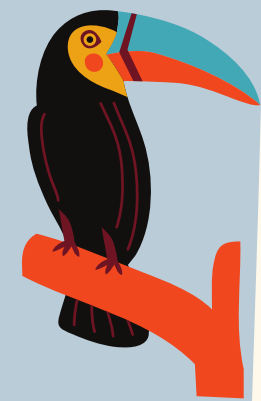
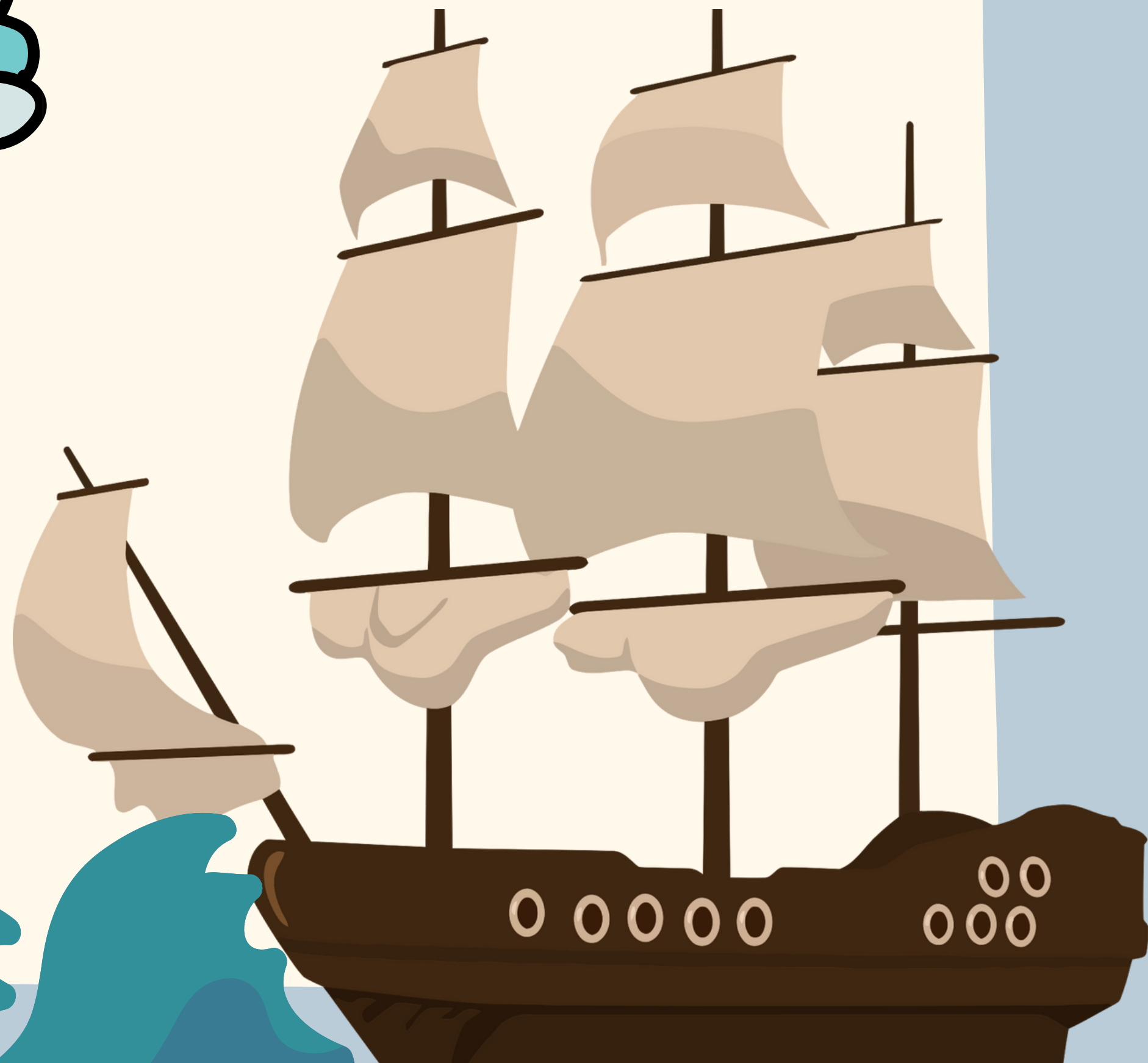
Please do not share this material on any document sharing sites or emails, or claim it as a private file on any website, blog, or platform on the internet. If someone asks you about this material just tell him about **Teachers Support Teachers** program on Alif Iqra's website ( [alifiqra.id/tst/](http://alifiqra.id/tst/) ), where this file can be found, instead of directly sharing this file in PDF format.

If you find it helpful or like this material, please share your learning activities using this material on social media and tag @alifiqra on Instagram or visit the Alif Iqra website at [alifiqra.id](http://alifiqra.id) so that the materials in Teachers Support Teachers can be more useful for many people.

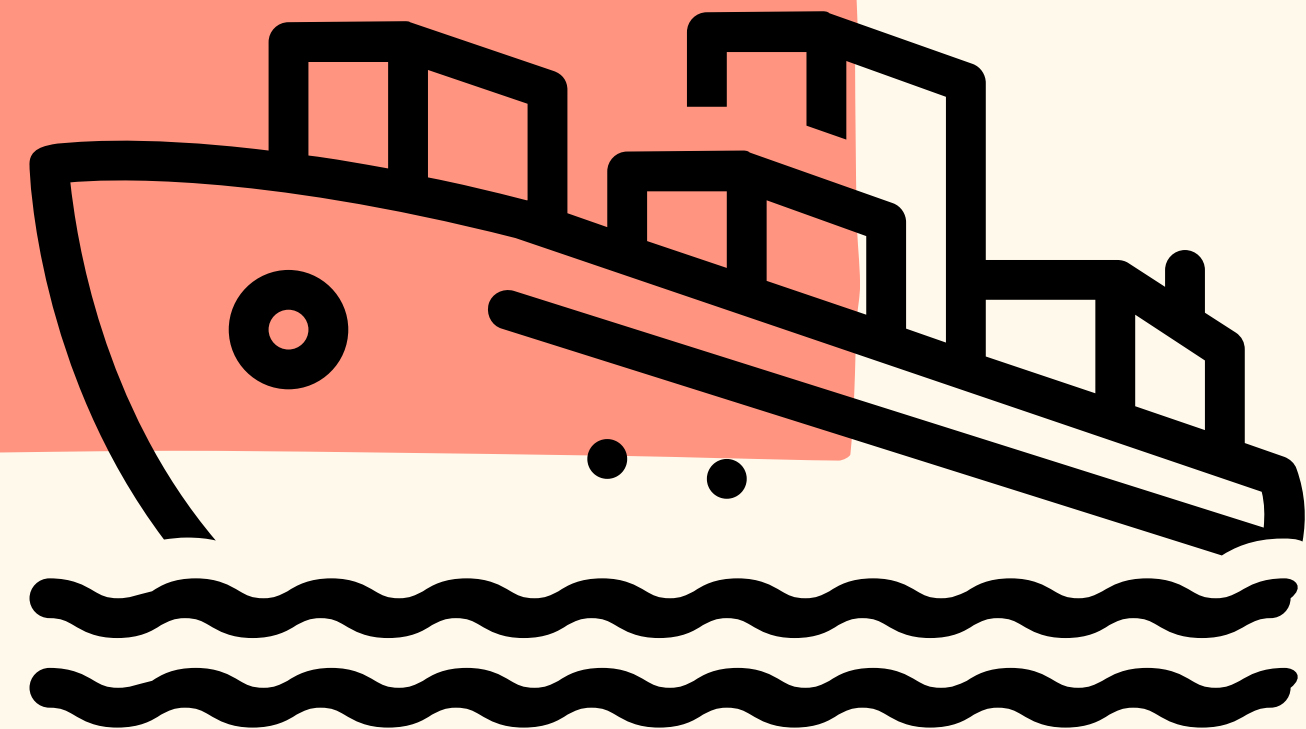
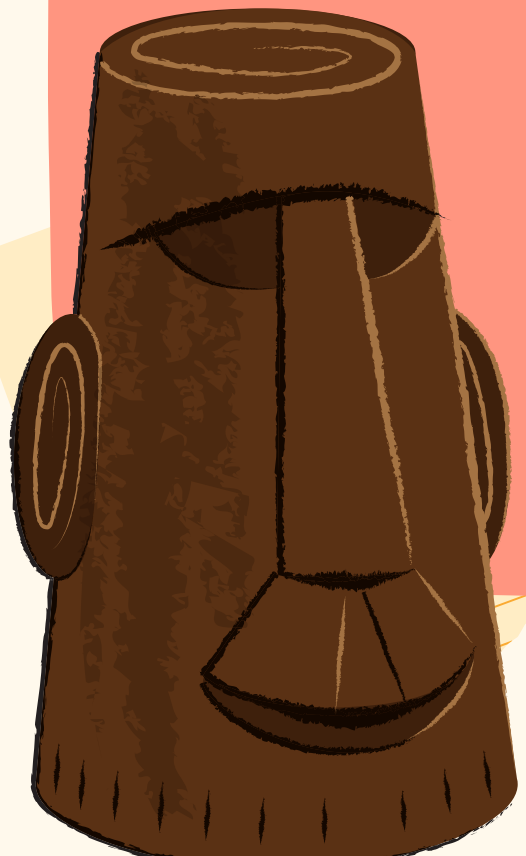
If you have any questions or suggestions for the development of the Teachers Support Teachers program and materials, please contact us at email [academic.alifiqra@gmail.com](mailto:academic.alifiqra@gmail.com)



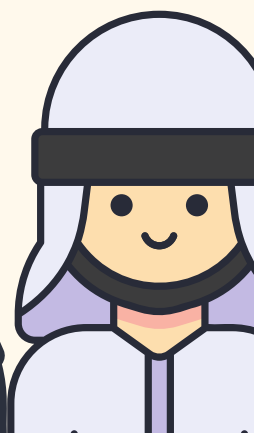
# Kisah Nabi Nuh



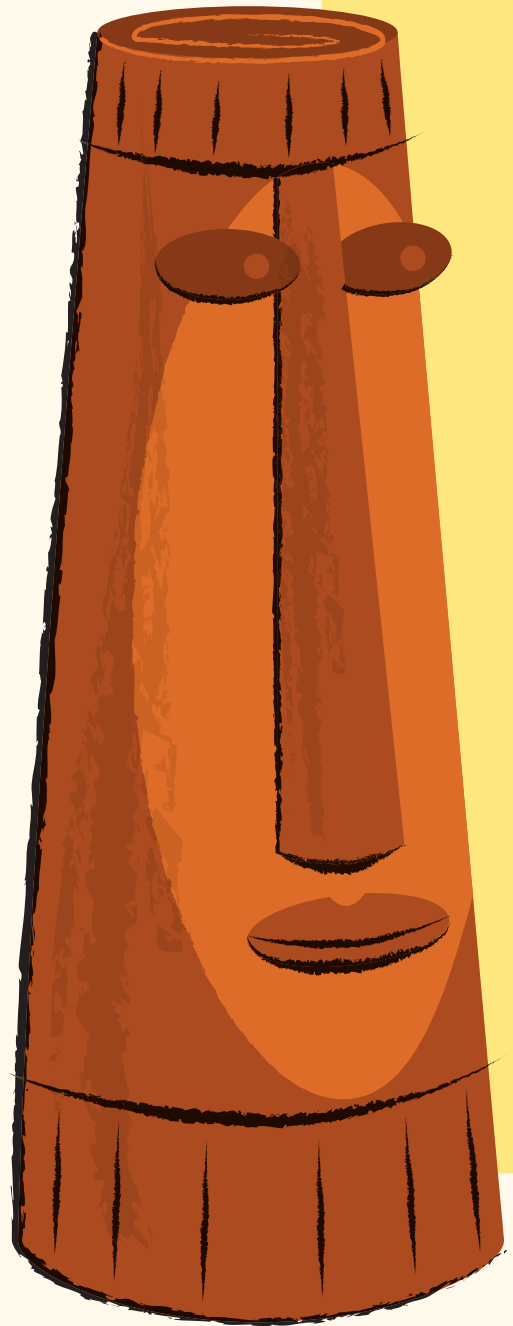
Setelah Nabi Adam wafat, umat manusia mulai kembali kepada kesyirikan. Lalu Allah mengutus Nabi Nuh untuk mengajak kaumnya meninggalkan kebiasaannya menyembah berhala dan kembali menyembah Allah. Nabi Nuh telah mengabarkan bahwa ada pahala yang akan diterima manusia atas segala amal nya di dunia

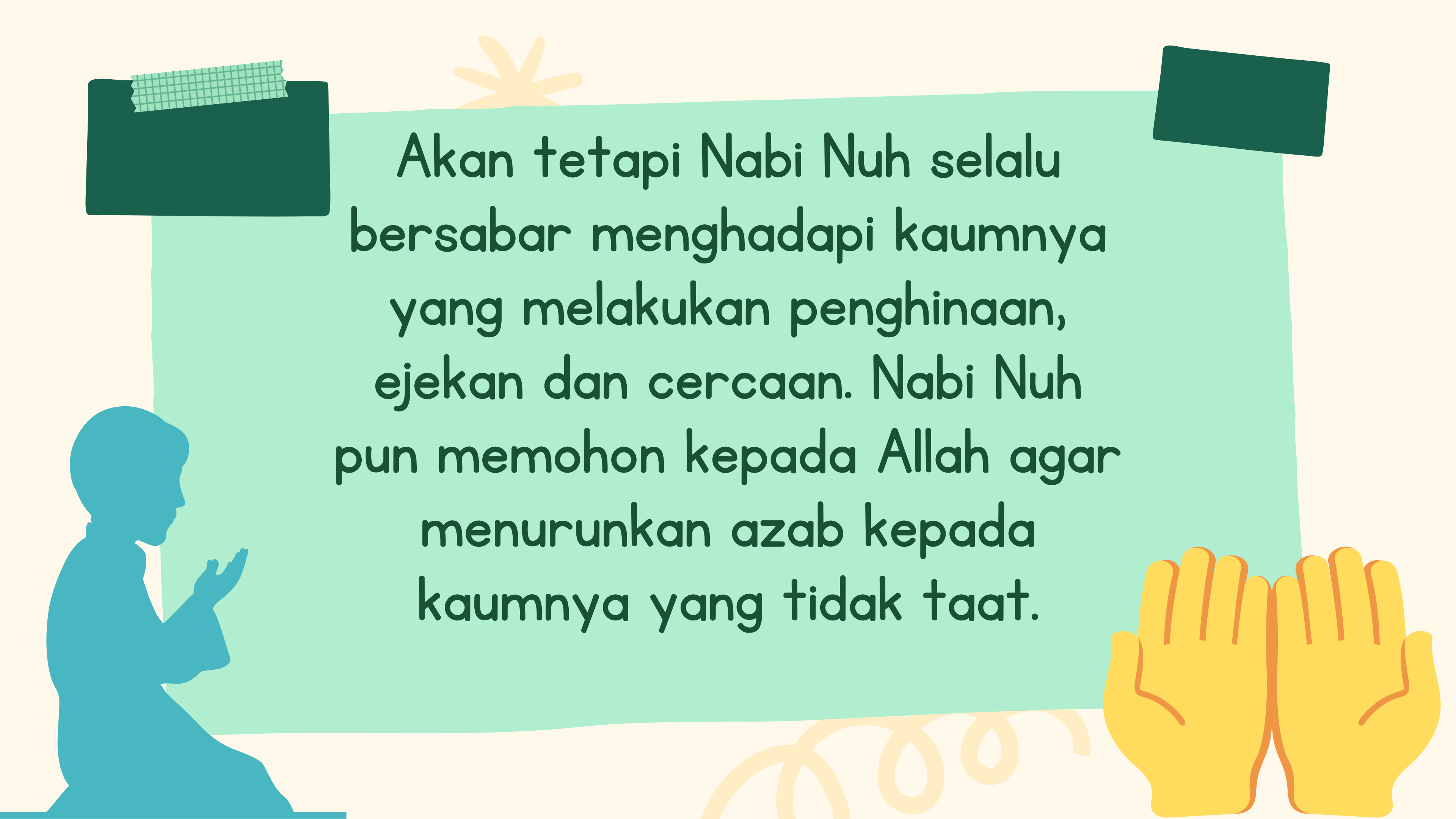


Nabi Nuh telah berusaha sekuat tenaga untuk berdakwah. Namun, hanya sedikit yang menerima dakwahnya



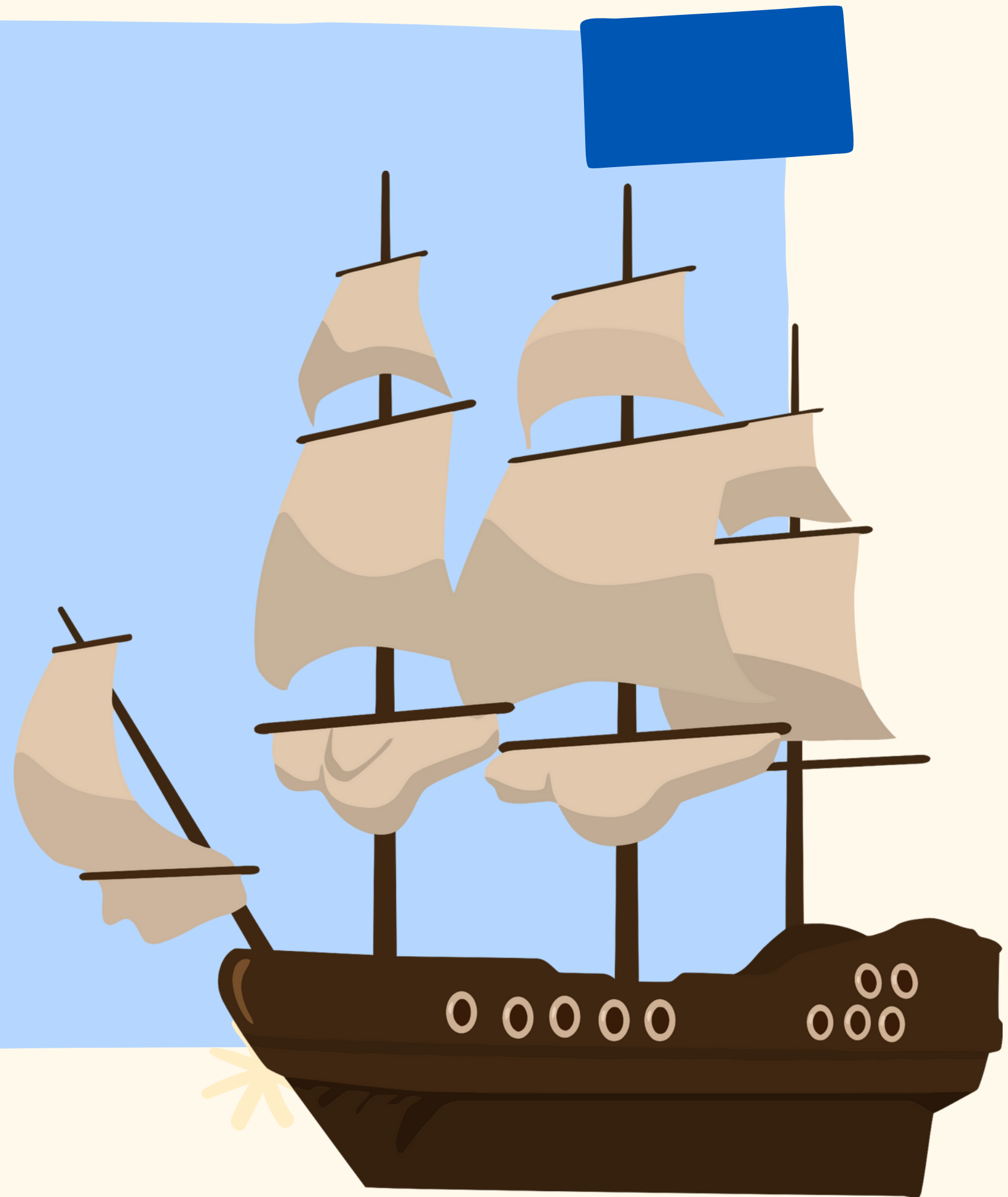
Sebagian besar kaumnya  
membangkang dan tidak mau  
meninggalkan berhala-berhala  
mereka. Bahkan, salah seorang  
anak Nabi Nuh yang bernama  
Kan'an juga menolak untuk  
beriman kepada Allah SWT



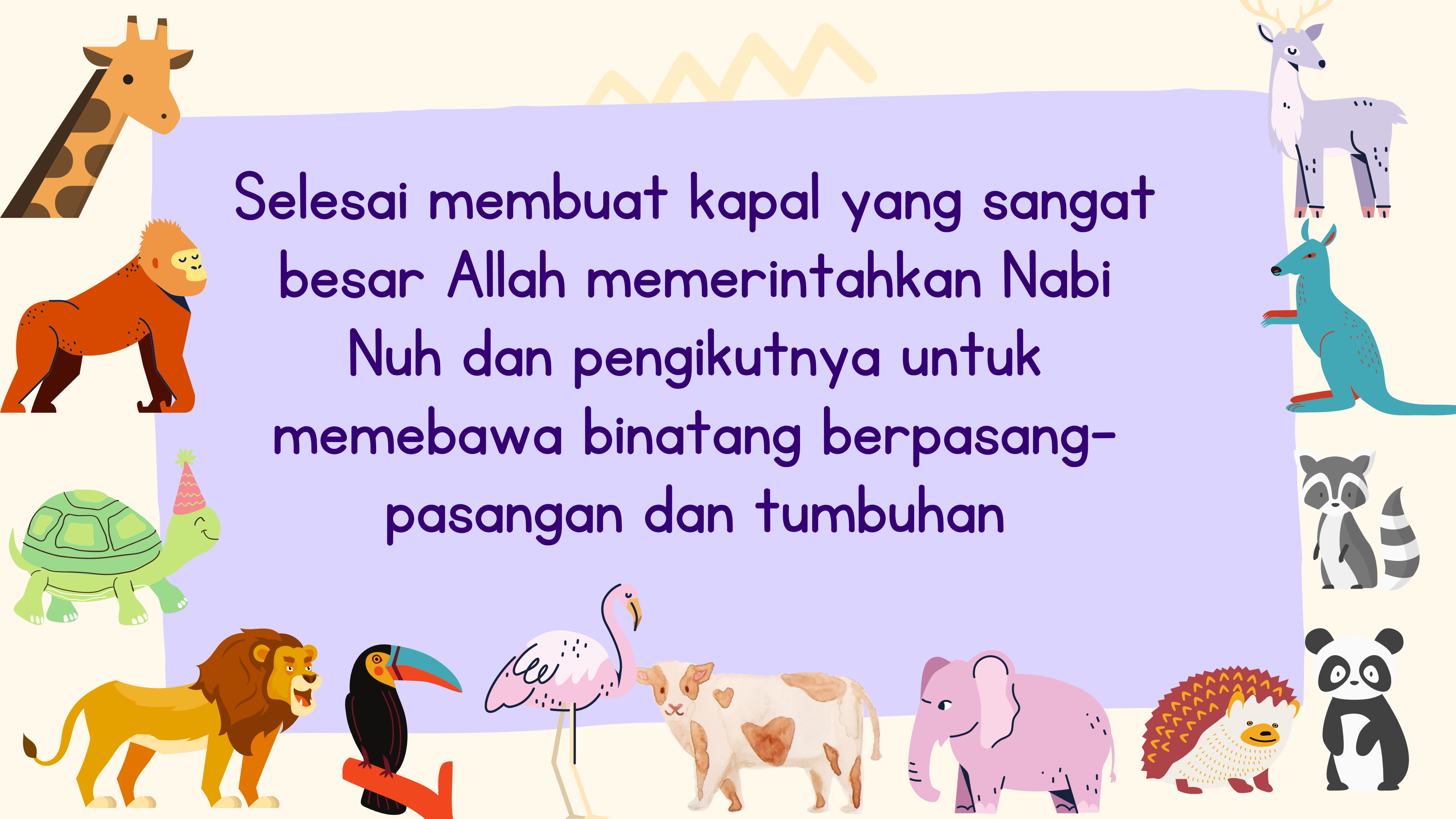


Akan tetapi Nabi Nuh selalu bersabar menghadapi kaumnya yang melakukan penghinaan, ejekan dan cercaan. Nabi Nuh pun memohon kepada Allah agar menurunkan azab kepada kaumnya yang tidak taat.

Doa Nabi Nuh  
dikabulkan oleh Allah.  
Allah memerintahkan  
kepada Nabi Nuh untuk  
membuat kapal yang  
sangat besar bersama  
para pengikutnya







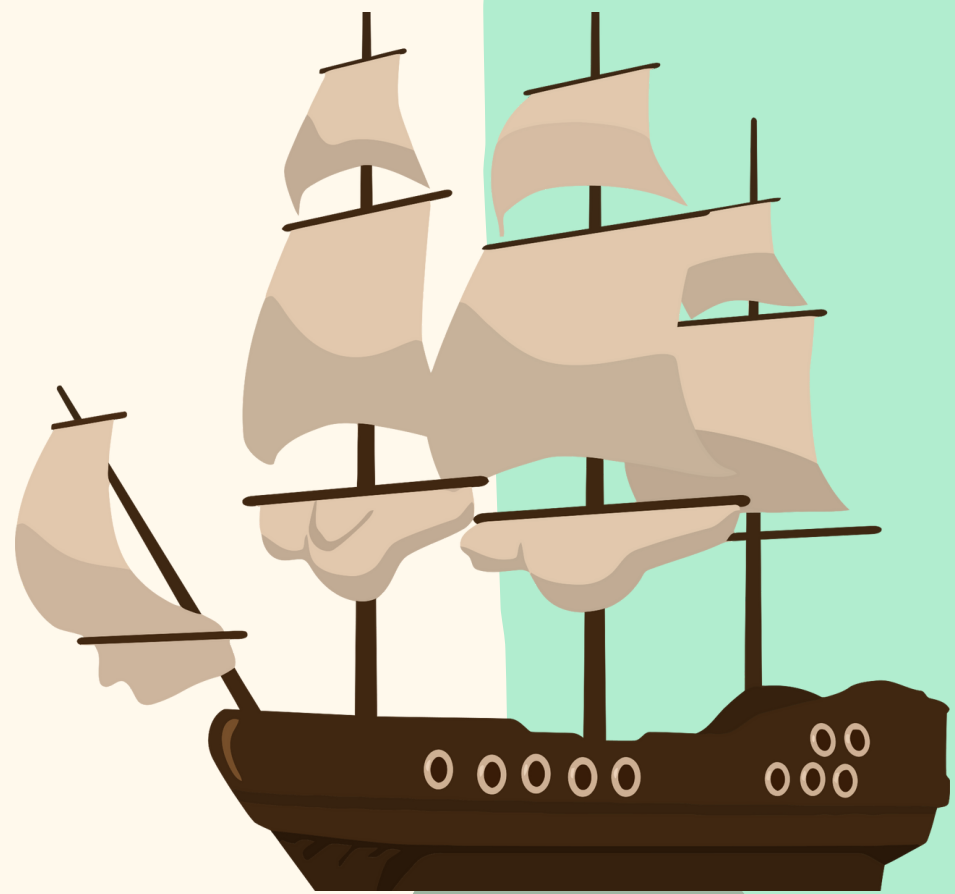
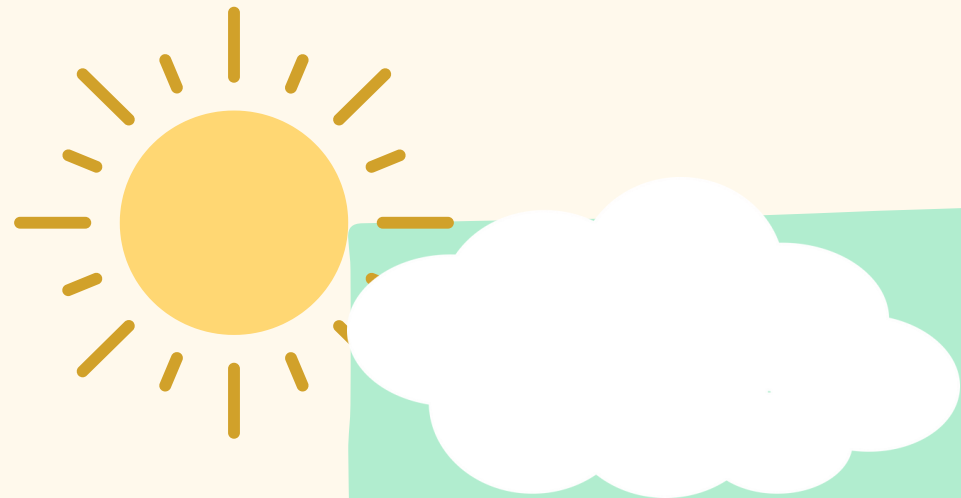
Selesai membuat kapal yang sangat besar Allah memerintahkan Nabi Nuh dan pengikutnya untuk memebawa binatang berpasang-pasangan dan tumbuhan

Setelah Nabi Nuh dan para pengikutnya masuk kedalam kapal, berhembuslah angin yang sangat dahsyat. hujan turun dengan sangat lebat, bumi memancarkan air dari segala penjuru tidak berhenti selama 40 hari. Sehingga bumi pun berubah menjadi lautan yang sangat luas



orang orang kafir berusaha  
menyelamatkan diri namun air selalu  
mengejarinya. Nabi nuh melihat anaknya  
Kan'an dan memintanya untuk bertaubat,  
namun ia menolak dan akhirnya tenggelam  
bersama kaum Nabi Nuh yang ingkar

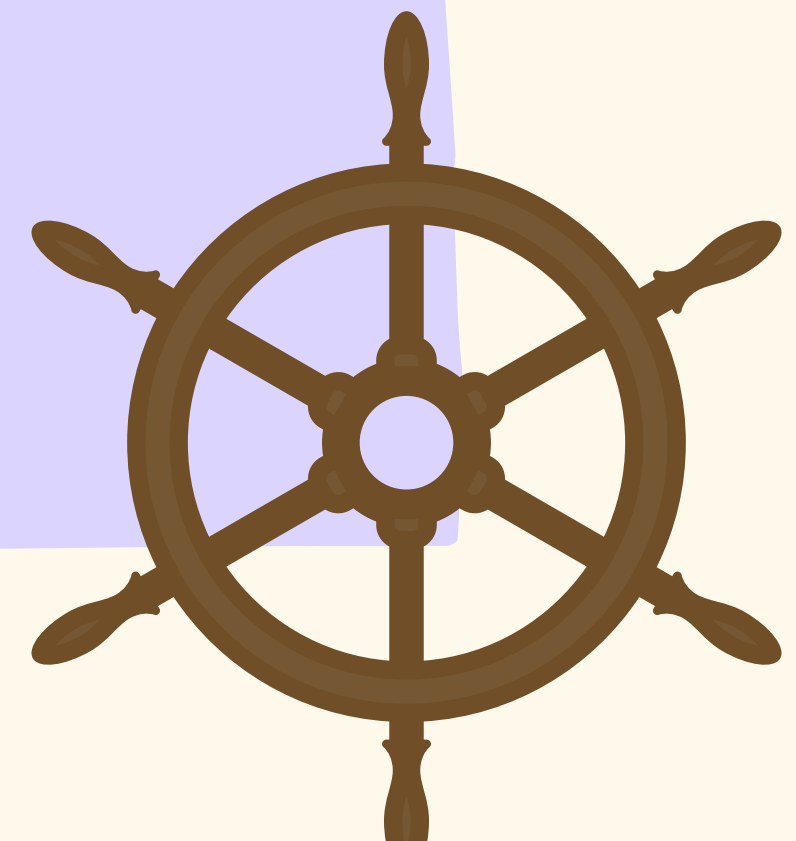
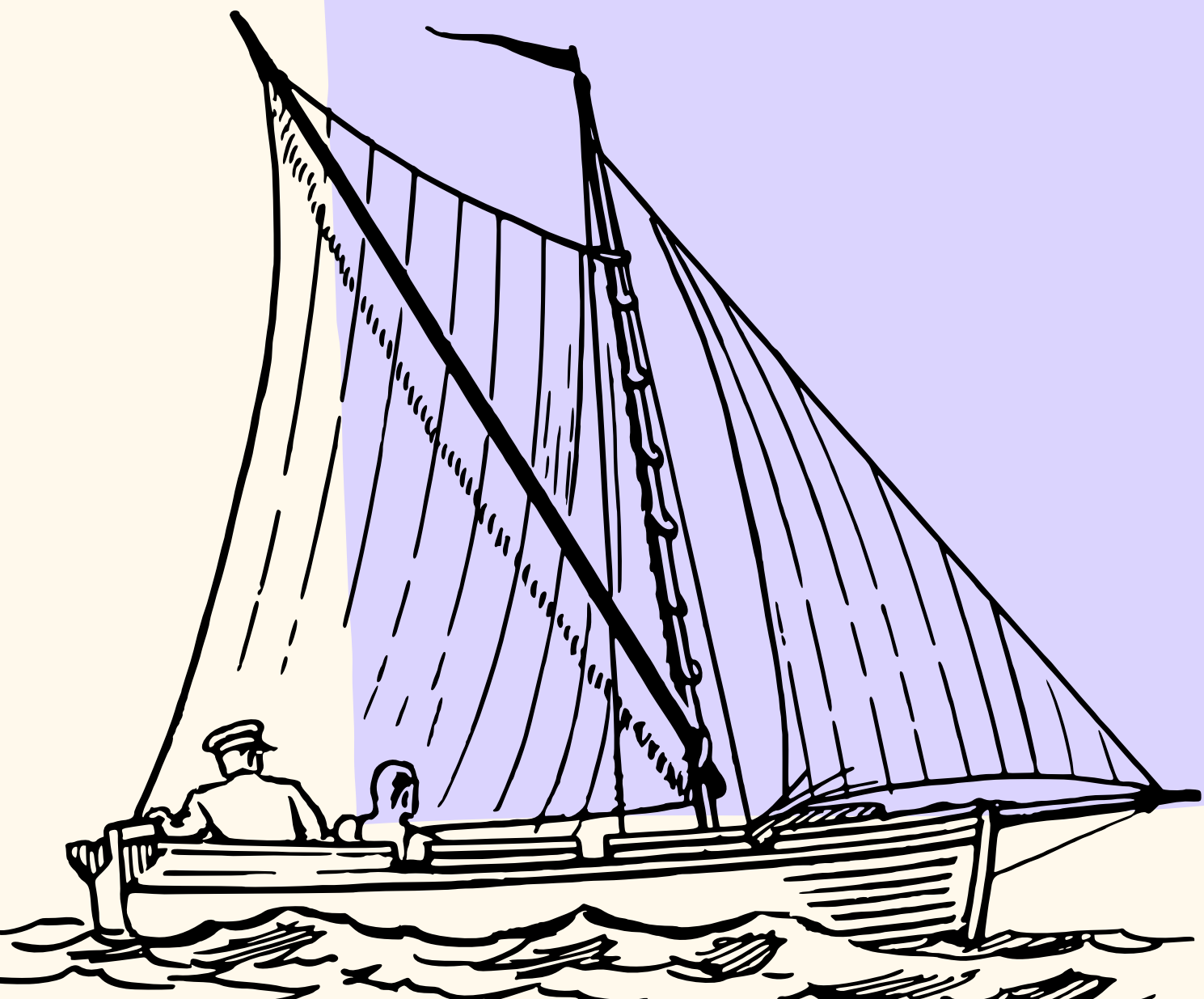
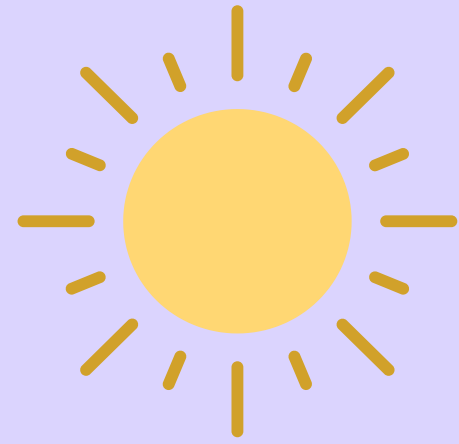


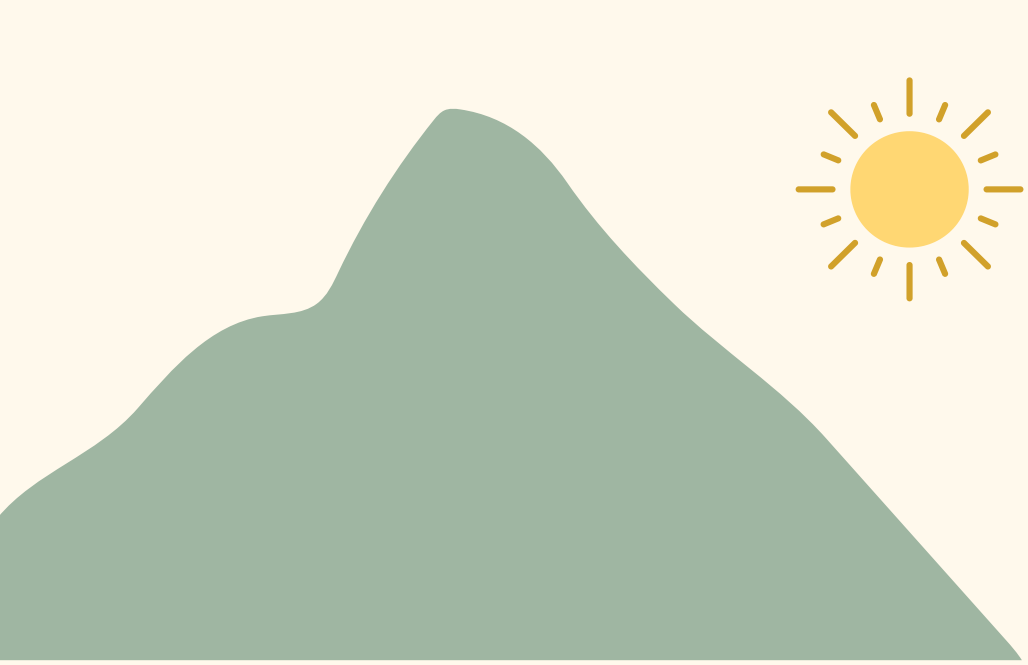


Setelah semua orang kafir tenggelam, Allah memerintahkan langit menghentikan hujannya dan bumi menelan kembali airnya. Kapal Nabi Nuh pun terdampar di bukit Judy dan para pengikutnya yang selamat bersyukur kepada Allah SW

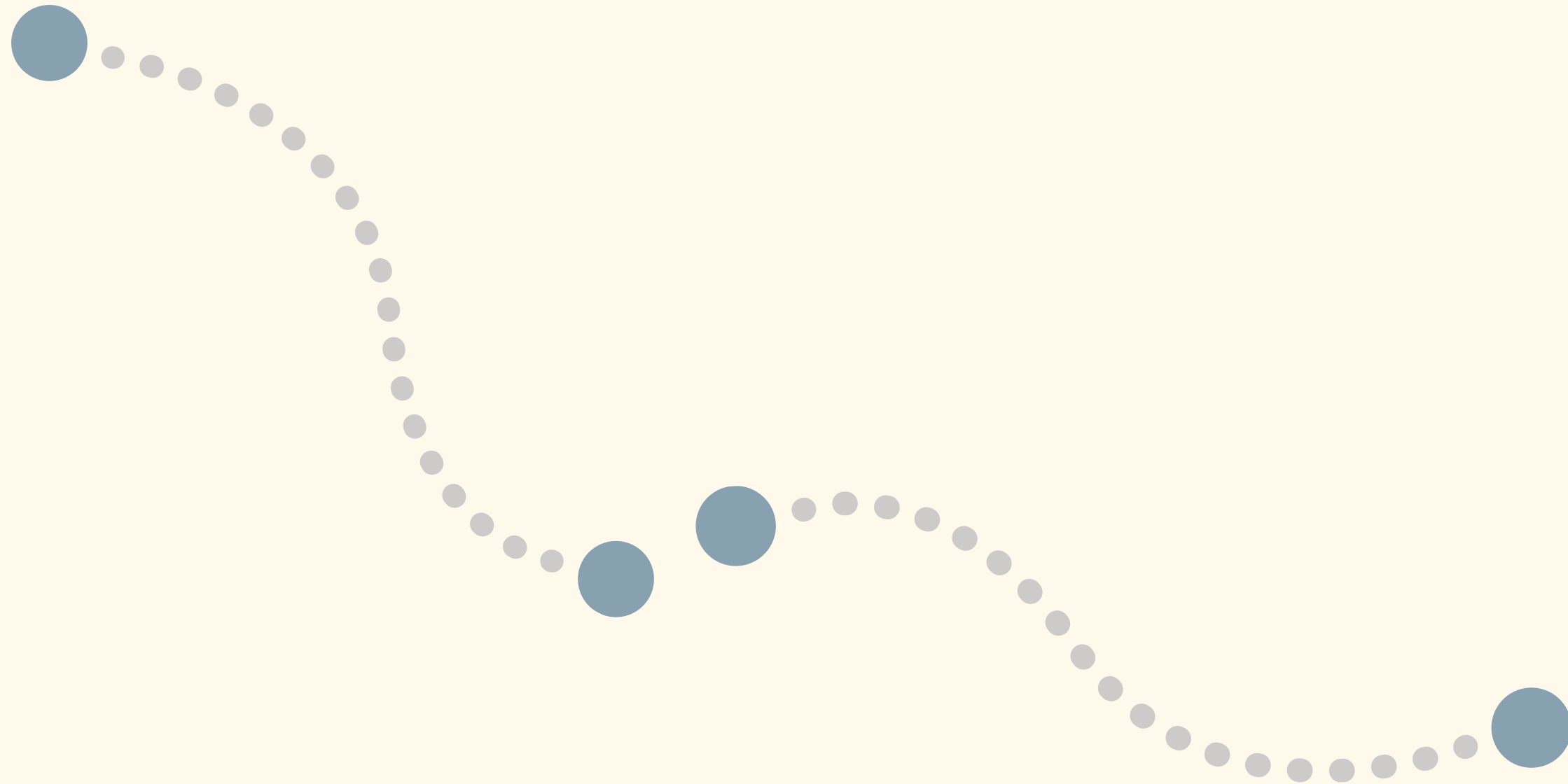


Hikmah apa  
yang bisa kita  
ambil dari kisah  
Nabi Nuh AS ?





Yuk kita Bantu Kapal Nabi Nuh  
menuju Bukit Judy





Materi ini dibuat dengan CANVA

Sumber:

Tristanto, S.Pd.I, Pendidikan Agama Islam dan Budi Pekerti FOKUS I SD, CV. Sumber Bahagia, Surabaya, 2021

