

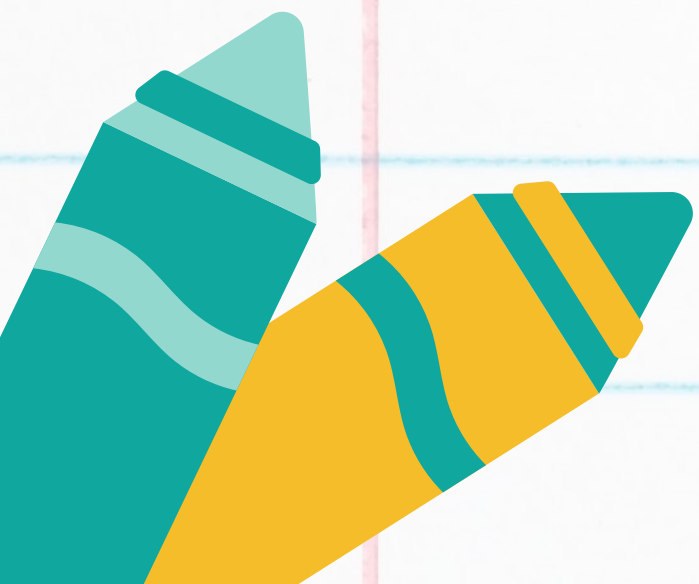


TEACHERS SUPPORT TEACHERS

The development of this learning material in **Teachers Support Teachers** program is a collaboration between Quran and Islamic teachers with Alif Iqra to demonstrate the quality and creativity of teachers in creating learning materials.

Teachers Support Teachers is a learning material sharing program which can be accessed on the Alif Iqra website for all Quran and Islamic teachers. All materials created have gone through mentoring and selecting by the Alif Iqra academic team.

Alif Iqra is a Quran learning platform which provides certified Quran teachers for children to adults in 17 cities throughout Indonesia.



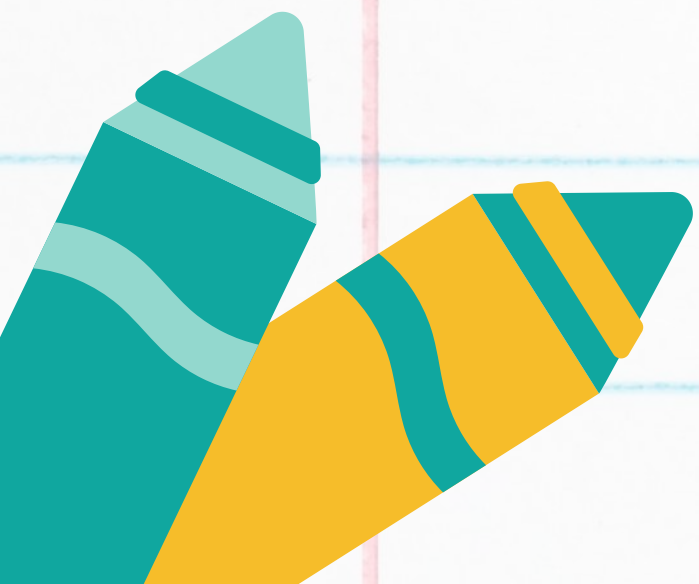


TEACHERS SUPPORT TEACHERS

Please do not share this material on any document sharing sites or emails, or claim it as a private file on any website, blog, or platform on the internet. If someone asks you about this material just tell him about **Teachers Support Teachers** program on Alif Iqra's website (alifiqra.id/tst/), where this file can be found, instead of directly sharing this file in PDF format.

If you find it helpful or like this material, please share your learning activities using this material on social media and tag @alifiqra on Instagram or visit the Alif Iqra website at alifiqra.id so that the materials in Teachers Support Teachers can be more useful for many people.

If you have any questions or suggestions for the development of the Teachers Support Teachers program and materials, please contact us at email academic.alifiqra@gmail.com



SURAH AL-ZALZALAH (GUNCANGAN)

NOTE:

Materi disusun menggunakan website Canva dengan image ilustrasi dari Canva dan diambil dari terjemahan Qur'an Kemenag melalui website <https://quran.kemenag.go.id/>





إِذَا زُلْزِلَتِ الْأَرْضُ زِلْزَالَهَا

APABILA BUMI DIGUNCANGKAN
DENGAN GUNCANGAN YANG DAHSYAT

وَأَخْرَجَتِ الْأَرْضُ أَثْقَالَهَا

DAN BUMI TELAH MENGELUARKAN BEBAN-BEBAN BERAT (YANG DIKANDUNG)NYA



وَقَالَ الْإِنْسَانُ مَا لَهَا^ج

DAN MANUSIA BERTANYA, APA YANG
TERJADI PADA BUMI INI





يَوْمَئِذٍ تُحَدِّثُ أَخْبَارَهَا

PADA HARI ITU BUMI MENYAMPAIKAN BERITANYA

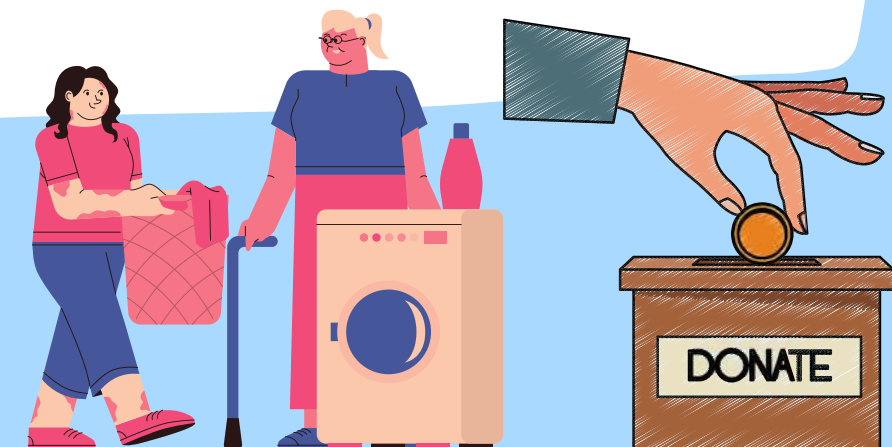
بِأَنَّ رَبَّكَ أَوْحَىٰ لَهَا

KARENA SESUNGGUHNYA TUHANMU TELAH
MEMERINTAHKAN (YANG SEDEMIKIAN ITU)
PADANYA



يَوْمَئِذٍ يُصَدِّرُ النَّاسُ أَشْتَاتًا هُ لِيُرَوْا أَعْمَالَهُمْ

PADA HARI ITU MANUSIA KELUAR DARI KUBURNYA DALAM KEADAAN BERKELOMPOK-KELOMPOK, UNTUK DIPERLIHATKAN KEPADA MEREKA (BALASAN) SEMUA PERBUATANNYA



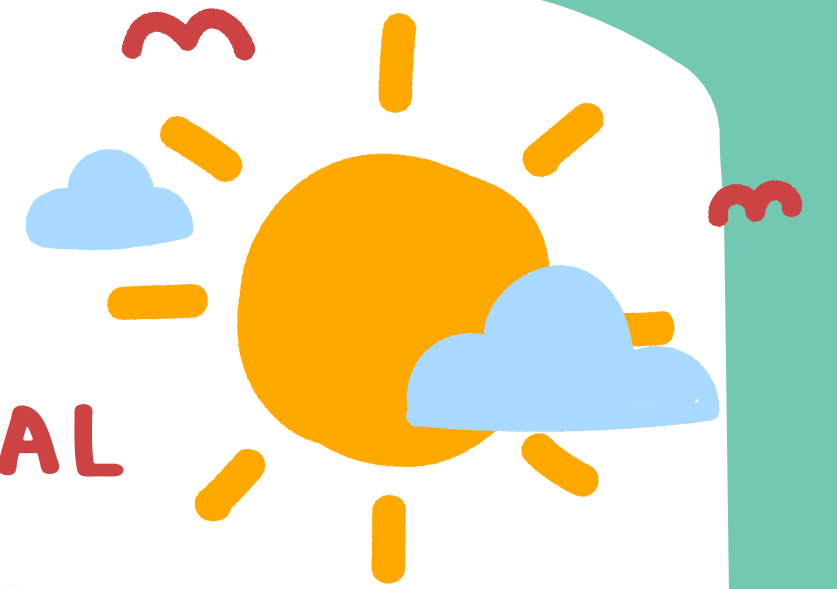
فَمَنْ يَعْمَلْ مِثْقَالَ ذَرَّةٍ خَيْرًا يَرَهُ

MAKA BARANGSIAPA MENGERJAKAN KEBAIKAN SEBERAT ZARRAH, NISCAYA DIA AKAN MELIHAT (BALASAN)NYA

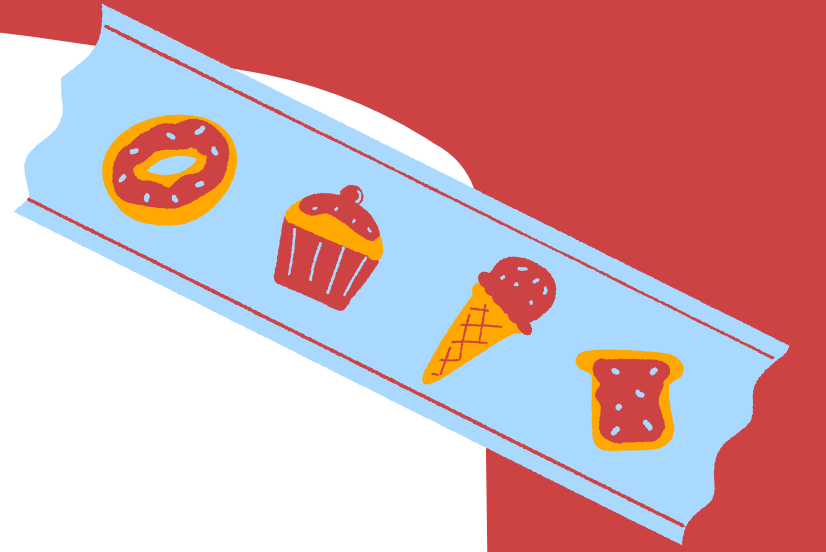
وَمَنْ يَعْمَلْ مِثْقَالَ ذَرَّةٍ شَرًّا يَرَهُ

DAN BARANGSIAPA MENGERJAKAN KEJAHATAN SEBERAT ZARRAH, NISCAYA DIA AKAN MELIHAT (BALASAN)NYA

ALLAH SWT MEMBERITAHUKAN TENTANG HAL YANG AKAN TERJADI PADA HARI KIAMAT, YAITU BAHWA BUMI AKAN DIGUNCANGKAN DENGAN GUNCANGAN YANG DAHSYAT SEHINGGA BANGUNAN-BANGUNAN DI ATASNYA RUNTUH SEMUA. DEMIKIAN PULA GUNUNG-GUNUNG DAN PERBUKITAN AKAN DIRATAKAN SEHINGGA MENJADI DATAR SAMA SEKALI.



SAMBUNG AYAT



وَقَالَ _____ مَا لَهَا

A

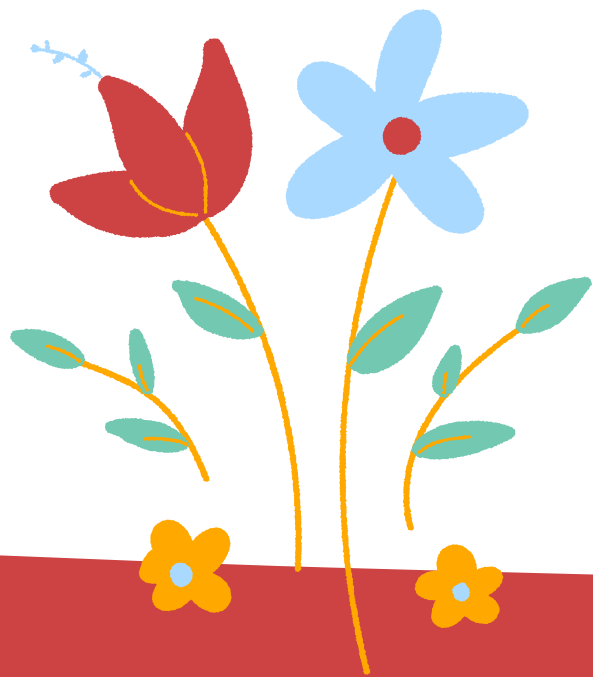
تُحَدِّثُ

B

الْإِنْسَانُ

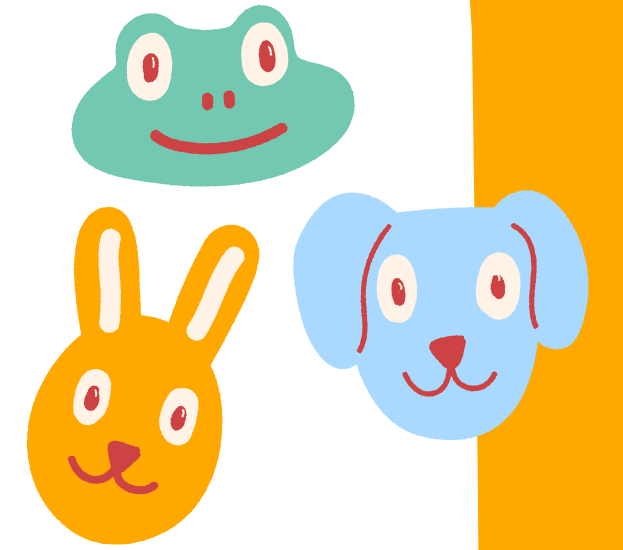
C

الْأَرْضُ



SAMBUNG AYAT

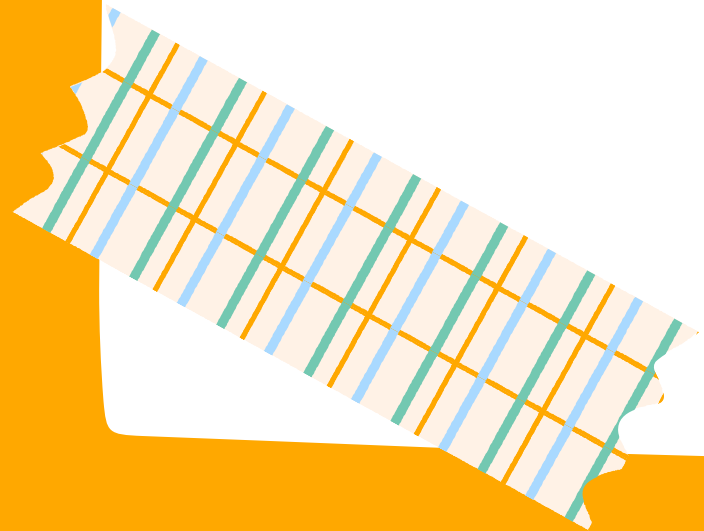
وَأَخْرَجَتِ الْأَرْضُ



A أَتَقَالَهَا

B الْإِنْسَانُ

C تُحَدِّثُ



فَمَنْ يَعْمَلْ ----- زَرَّةً خَيْرًا يَرَهُ

A

أَثْقَالَهَا

B

الْإِنْسَانَ

C

مِثْقَالَ



VOCABULARY



الْإِنْسَانُ



MANUSIA



الْأَرْضُ



BUMI

**Materi disusun menggunakan website Canva dengan imageimage ilustrasi dari Canva
dan diambil dari terjemahan Qur'an Kemenag melalui website
<https://quran.kemenag.go.id/>**