

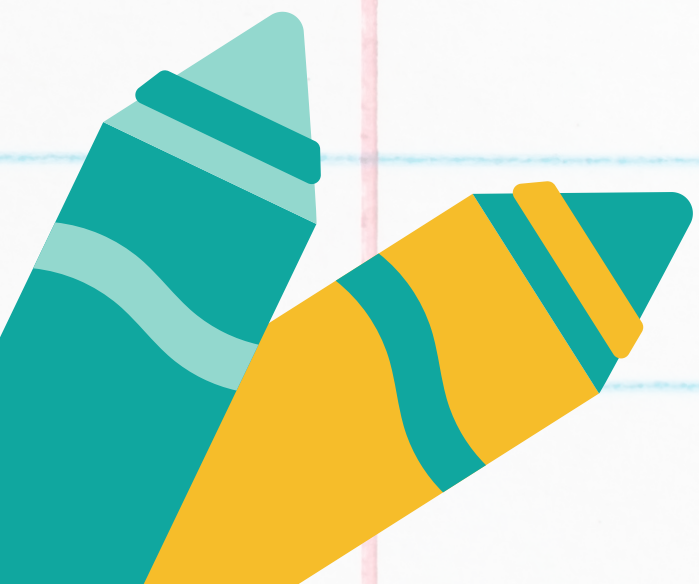


TEACHERS SUPPORT TEACHERS

The development of this learning material in **Teachers Support Teachers** program is a collaboration between Quran and Islamic teachers with Alif Iqra to demonstrate the quality and creativity of teachers in creating learning materials.

Teachers Support Teachers is a learning material sharing program which can be accessed on the Alif Iqra website for all Quran and Islamic teachers. All materials created have gone through mentoring and selecting by the Alif Iqra academic team.

Alif Iqra is a Quran learning platform which provides certified Quran teachers for children to adults in 17 cities throughout Indonesia.



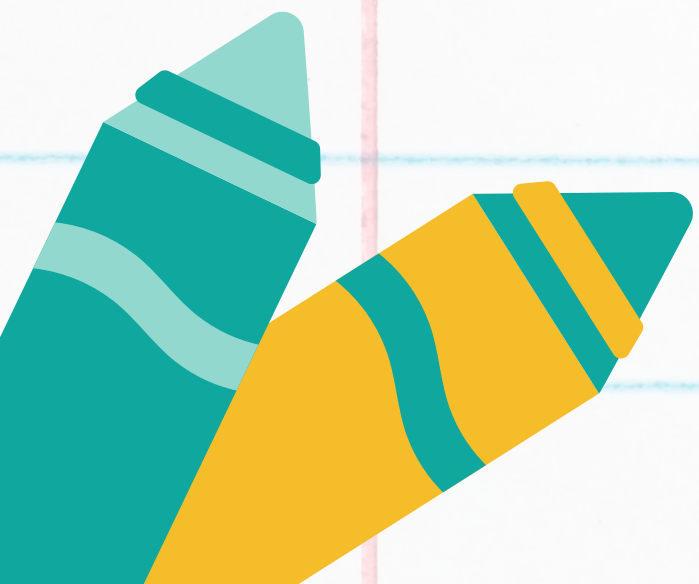


TEACHERS SUPPORT TEACHERS

Please do not share this material on any document sharing sites or emails, or claim it as a private file on any website, blog, or platform on the internet. If someone asks you about this material just tell him about **Teachers Support Teachers** program on Alif Iqra's website (alifiqra.id/tst/), where this file can be found, instead of directly sharing this file in PDF format.

If you find it helpful or like this material, please share your learning activities using this material on social media and tag @alifiqra on Instagram or visit the Alif Iqra website at alifiqra.id so that the materials in Teachers Support Teachers can be more useful for many people.

If you have any questions or suggestions for the development of the Teachers Support Teachers program and materials, please contact us at email academic.alifiqra@gmail.com



Syarat Sah Shalat

By: Ismi Rahmayanti



APA AJA SYARAT SAH SHALAT?



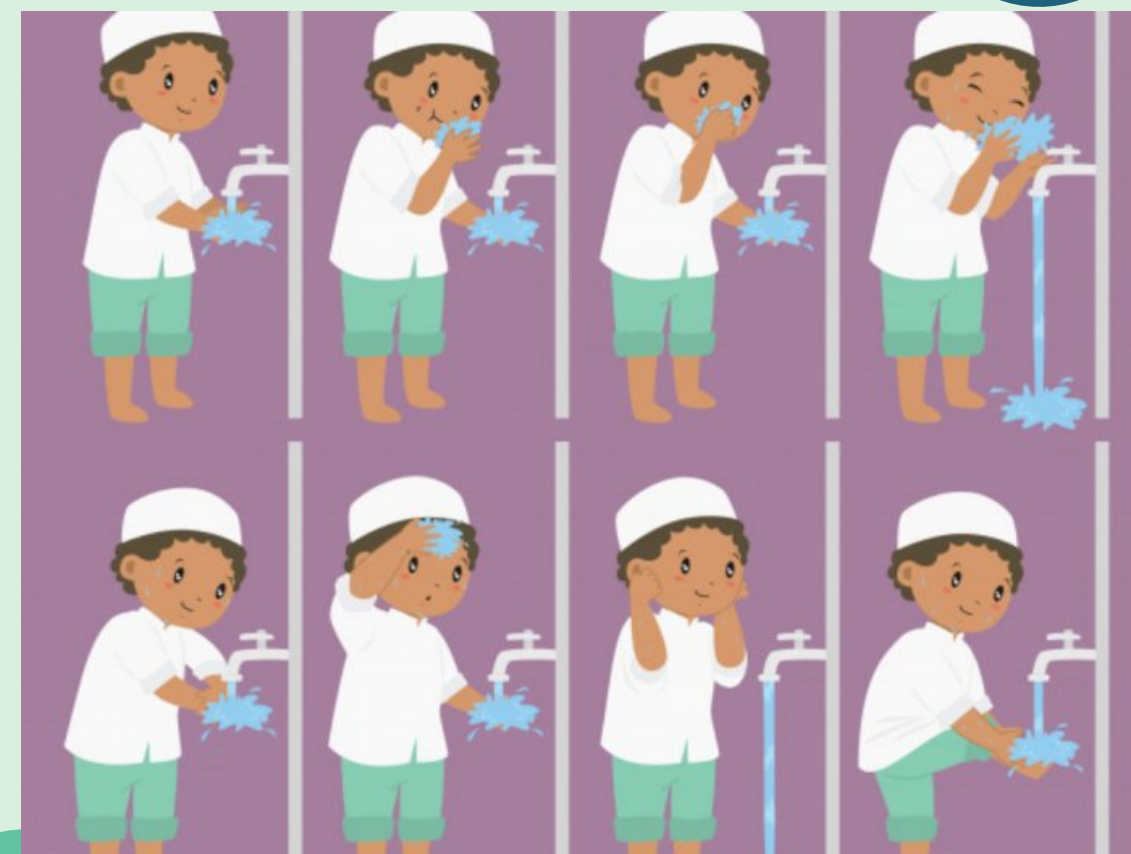
??

1

SUCI DARI HADAS DAN NAJIS

MAKSUDNYA:

Badan kita pada saat solat haruslah dalam kondisi yang suci atau bersih baik itu hadas besar, hadas kecil, ataupun dari najis yang menempel di badan.pakaian kita



2 MENUTUP AURAT

DENGAN KETENTUAN:

Aurat laki-laki adalah dari pusar sampai dengan lutut sedangkan aurat perempuan adalah seluruh tubuhnya kecuali permukaan telapak tangan dan wajah.



3

TEMPAT SHALAT HARUS SUCI

MAKSUDNYA:

Tempat sholat harus dalam keadaan yang bersih dan terhindar dari kotoran dan najis



4 SUDAH MASUK WAKTU SHALAT

MAKSUDNYA:

Shalat harus segera dilaksanakan apabila azan sudah berkumandang,



5 MENGHADAP KIBLAT

MAKSUDNYA:

Shalat harus mengarah ke kiblat yaitu Ka'bah yang berada di Masjidil Haram, Kota Mekkah



TERUS APA YANG BIKIN SALAT TIDAK SAH?



??

1

BERBICARA DENGAN SENGAJA

DI LUAR BACAAN SHALAT



2

BERGERAK LEBIH DARI 3 KALI BERTURUT-TURUT

DI LUAR GERAKAN SHALAT
SEPERTI BERJALAN ATAU
MEMUKUL



3

MAKAN DAN MINUM SAAT SHALAT



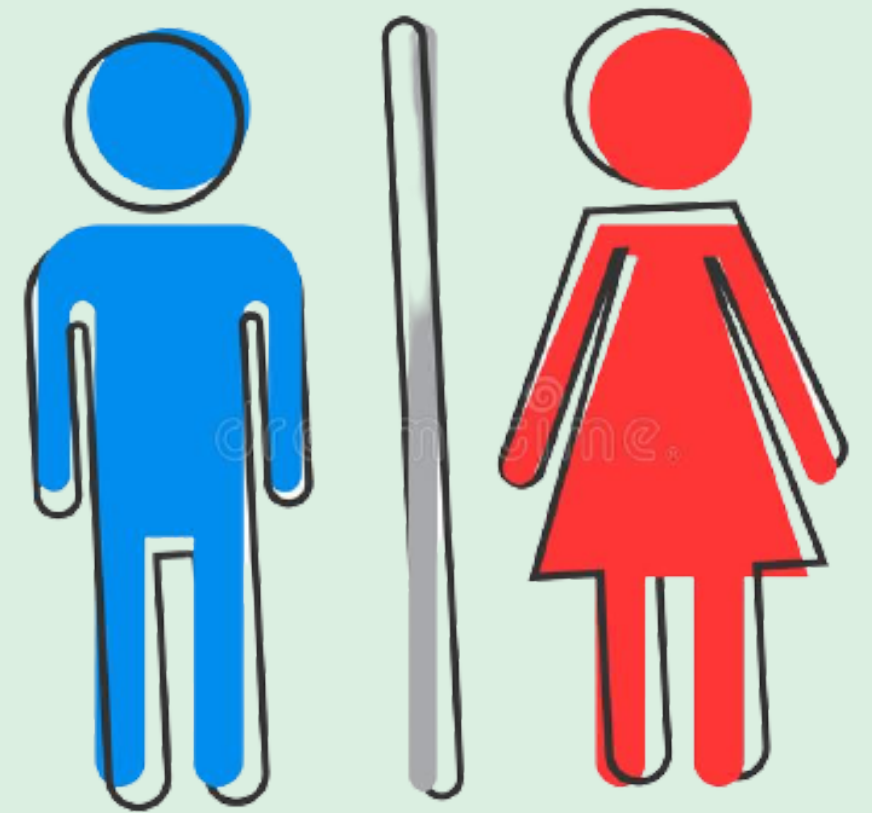
4

TERTAWA TERBAHAK-BAHAK SAAT SHALAT



5 BERHADAS KECIL ATAU BESAR

MISALNYA BAK ATAU BAB



6

TERBUKANYA AURAT DENGAN SENGAJA



7

TERKENA NAJIS

NAJIS MUKHAFFAFAH (Ringan)

Air kencing kanak-kanak lelaki berusia kurang 2 tahun

Hanya percikkan air ke atas najis tersebut

NAJIS MUTAWASSITAH (Pertengahan)

Darah, nanah, muntah, tahi, air kencing, wadi, bangkai, mazi, cecair yg memabukkan, susu & mani binatang tak halal dimakan

Cuci dgn Air Mutlak hingga hilang 3 perkara: 'ain/zat/warna, Bau, Rasa

NAJIS MUGHALLAZAH (Berat)

Segala perkara yg ada hubungan dgn BABI dan ANJING

Basuh 7 kali dan salah satu basuhan itu hendaklah air yang dicampurkan dgn tanah



8

BERUBAH NIAT

SEUMPAMA BERNIAT KELUAR
DARI SHALAT

بِاللَّهِ تَعَالَى

9

MELENCENG DARI ARAH KIBLAT

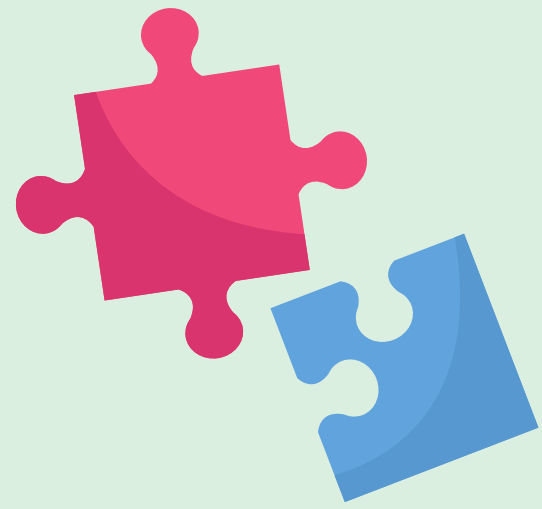


10

MURTAD

KELUAR DARI AGAMA ISLAM

MURTAD



Teka Teki Silang



Mendatar

2. Kiblatnya orang Islam adalah
3. Ketika shalat anggota tubuh harus dalam keadaan
6. Orang yang sudah baligh (cukup umur) wajib melaksanakan
7. Masuknya waktu shalat ditandai dengan suara

Menurun

1. Salah satu syarat wajib shalat adalah
2. Shalat seseorang dikatakan sah, apabila ketika shalat menghadap ke arah
4. Salah satu syarat wajib shalat adalah
5. Sebelum melaksanakan shalat hendaknya kita terlebih dahulu.

dibuat menggunakan:

Canva

THANK
YOU

Sumber:

<https://islam.nu.or.id/post/read/129113/panduan-shalat-syarat-wajib-syarat-sah-dan-rukunnya>